

Landesmusikschule Reutte - Außerfern

Anschrift: Untermarkt 33
6600 Reutte

Leitung: Tobias Lämmle

Telefon: 05672 / 71400

Sekretariat: Marianne Wörz

E-Mail: reutte@lms.tsn.at

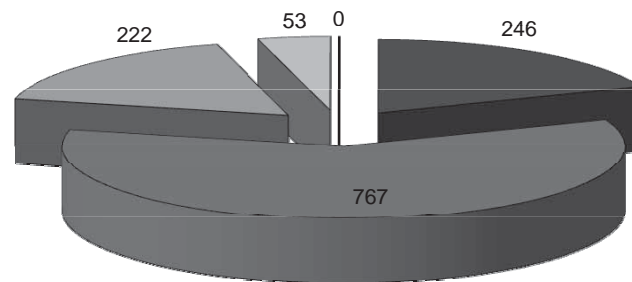
Internet: www.musikschulen.at/reutte



	Hauptfächer	E1	E2	Einzel	G2/M2	G3/M3	Gruppen	Ens./ K./M4	Gesamt Schüler
Elem.	Kindersingen	0	0	0	0	0	0	0	0
	Elementare Musikpäd. - MFE	0	0	0	0	0	0	116	116
	Elementare Musikpäd. - MGA	0	0	0	0	0	0	0	0
				0			0		116
Holz	Blockflöte	6	5	11	38	45	83	8	102
	Alt-, Tenor-, Baßblockflöte	0	0	0	0	0	0	0	0
	Querflöte	9	8	17	80	15	95	4	116
	Oboe	2	2	4	4	0	4	0	8
	Fagott	1	1	2	0	0	0	0	2
	Klarinette	25	11	36	55*	15	70	0	106
	Saxophon	9	8	17	35*	6	41	0	58
			87			293		392	
Blech	Trompete	15	9	24	46	6	52	0	76
	Flügelhorn	5	2	7	12	6	18	0	25
	Waldhorn	7	3	10	15*	0	15	0	25
	Posaune	9	5	14	10	3	13	0	27
	Tenorhorn	9	5	14	16	0	16	0	30
	Tuba	2	1	3	6	0	6	0	9
			72			120		192	
Tasten	Klavier	12	23	35	70	18	88	4	127
	Cembalo	0	0	0	0	0	0	0	0
	Akkordeon	0	5	5	28	0	28	0	33
	Orgel	3	1	4	6	0	6	0	10
	steir. Harmonika	3	5	8	21*	0	21	0	29
			52			143		199	
Streicher	Violine	3	10	13	19*	21	40	8	61
	Viola	0	1	1	0	0	0	0	1
	Violoncello	2	8	10	8	0	8	0	18
	Kontrabass	5	1	6	0	0	0	0	6
			30			48		86	
Saiten	E-Bass	0	2	2	6	3	9	0	11
	E-Gitarre	3	6	9	17*	0	17	0	26
	Gitarre	10	20	30	49*	18	67	6	103
	Hackbrett	1	6	7	10	0	10	0	17
	Harfe	0	2	2	2	0	2	0	4
	Zither	0	0	0	0	0	0	0	0
			50			105		161	
Ges.	Gesang & Stimme - Solo	0	0	0	0	1*	1	0	1
	Gesang & Stimme - Stimmbildung	2	6	8	12	20*	32	11	51
			8			33		52	
Sonstige	Schlagwerk	7	11	18	48	3	51	0	69
	Bewegung & Tanz	0	0	0	0	0	0	0	0
	Keyboard	0	0	0	0	0	0	0	0
	Coaching	0	0	0	0	0	0	13	13
	Ensembleleitung / Dirigieren	0	0	0	0	0	0	6	6
	Ensembles als HF	0	0	0	0	0	0	2	2
	Sonstige Hauptfächer	0	0	0	0	0	0	0	0
	Ergänzungsfach als HF	0	0	0	0	0	0	0	0
			18			51		90	
Gesamt-Hauptfächer		150	167	317	613	180	793	178	1288

* Kombiniertes Unterrichts mit einem anderen Hauptfach

Leistungsstufen



■ Elementar ■ Unterstufe ■ Mittelstufe ■ Oberstufe □ Ensemblestufe

Leistungsstufen (Fächerzahl)	
Leistungsstufe	Anzahl
Elementar	246
Unterstufe	767
Mittelstufe	222
Oberstufe	53
Ensemblestufe	0
Gesamt	1288

Ergänzungsfächer (Fächerzahl)	
Musikkunde	189
Ensembles	161
Blasorchester	191
Streicherchester	43
(Schüler-)Chor	20
Sonstige Ergänzungsfächer	3
Gesamt Ergänzungsfächer	607

Wettbewerbe (Schülerzahl)	
Bezeichnung	Teilnehmer
Prima La Musica Landeswettbewerb	57
Prima La Musica Bundeswettbewerb	4
Musik in kleinen Gruppen	0
Jugendblasorchesterwettbewerb	85
sonstige Wettbewerbe	2

Alter (Schülerzahl)			
	männlich	weiblich	Summe
3 bis 5	25	35	60
6 bis 10	127	201	328
11 bis 15	191	263	454
16 bis 24	60	109	169
über 24	85	126	211

Übertrittsprüfungen (Fächerzahl)									
Hauptfach	U in M	M in O	Ab-schluss	Gesamt	Hauptfach	U in M	M in O	Ab-schluss	Gesamt
Akkordeon	4	0	0	4	Oboe	3	0	0	3
Blockflöte	1	1	0	2	Posaune	12	0	0	12
E-Bass	2	0	0	2	Querflöte	15	4	0	19
E-Gitarre	1	1	0	2	Saxophon	10	7	0	17
Ensembleleitung	0	2	0	2	Schlagwerk	7	0	0	7
Ensembleleitung	0	0	2	2	steir. Harmonika	1	0	0	1
Flügelhorn	6	3	0	9	Tenorhorn	5	4	0	9
Gesang & Stimme	5	0	0	5	Trompete	10	5	0	15
Gitarre	20	2	0	22	Tuba	1	1	0	2
Hackbrett	1	0	0	1	Violine	6	0	0	6
Klarinette	15	10	0	25	Violoncello	2	0	0	2
Klavier	18	1	2	21	Waldhorn	4	1	0	5
Kontrabass	2	0	0	2					
					Summe	151	42	4	197

Veranstaltungen

Interne Vorspiele	104	Schulkonzerte (Semester-, Schluss-, Preisträger-Konzerte)	20
Prüfungskonzerte	15	Konzerte in Zusammen- arbeit mit Vereinen/ Schulen	8
Auftritte in Kirchen	47	sonst. Konzerte/Auftritte	36

Kommentar

Schwerpunkt der Ausbildung im Schuljahr 10/11:

Ein Schwerpunkt bei der Ausbildung an der LMS Reutte-Außerfern liegt auf der Orchesterarbeit: Es gibt in allen Ausbildungsstufen ein Blasorchester, wobei in jeder Talschaft ein eigenes Schülerblasorchester organisiert wird. Das Mittelstufenblasorchester setzt sich aus SchülerInnen aus dem ganzen Außerfern zusammen.

Auch im Bereich der Streicher ist es gelungen, wieder ein großes Sinfonisches Orchester zu formieren. Besonders erfreulich ist die Entwicklung bei unseren Rock- und Popensembles, die sich steigender Beliebtheit erfreuen, neben der Big Band, dem Jugendstreichorchester und dem Gitarrenorchester. Ein zweiter Schwerpunkt liegt natürlich in der Ausbildung der einzelnen Fächer, was durch die heurige Teilnahme am Wettbewerb Prima la musica mit einer Teilnehmerzahl von 57 SchülerInnen eindrucksvoll bewiesen wurde. Die Qualität stimmt ebenso - alle TeilnehmerInnen konnten Preise erspielen.

Öffentlichkeitsarbeit:

Es ist uns ein großes Anliegen bei verschiedenen Veranstaltungen mitzuwirken, bei denen wir sehr viele Menschen ansprechen konnten: Musikalische Umrahmung der -Mobilitätswoche der Marktgemeinde Reutte, -Eröffnung der Außerferner Jugendsporttage, Umrahmung des Jugendredewettbewerbs, Adventkonzerte in Biberwier, Tannheim, Elbigenalp und Reutte um nur einige zu nennen.

Besonders hervorzuheben ist die positive Zusammenarbeit mit der neuen Mittelschule Untermarkt, mit dessen Hilfe (basteln des Bühnenbilds und der Requisite) wir die bekannte Kinderoper „Hänsel und Gretel als Chorprojekt aufführen konnten.

Weiters hat das Jugendblasorchester der LMS die Jubilarehrung des Außerferner Musikbundes musikalisch umrahmt, was sehr positiv von allen Seiten aufgenommen wurde.

Zu den Statistiken:

Wettbewerbe: die Anzahl der Teilnehmer|Innen im Vergleich zum Vorjahr hat sich vervielfacht, auch die erspielten Preise.

Leistungsstufen: Besonders in der Elementarstufe und in der Oberstufe können wir Zuwächse verzeichnen, was sehr positiv zu werten ist.

Ergänzungsfächer: Auffallend ist der Zuwachs bei den Streichorchestern, bewirkt durch das neu gegründete Sinfonische Orchester.

Hauptfächerstatistik: Eine Unterbesetzung gibt es im Hauptfach Schlagwerk, welche sich natürlich auf die Schülerzahlen auswirkt. Ein Ziel ist es, dieses Ungleichgewicht in den nächsten Jahren auszugleichen.

MSL Tobias Lämmle